

El precio del año pasado alcanzó un promedio de US\$ 3,61 por libra:

Envíos mineros anotan su segundo mayor registro con US\$ 47 mil mills.

Exportaciones en 2012 sólo son superadas por los casi US\$ 49 mil millones de 2011.

M. CONCHA y C. RODRÍGUEZ

Su segundo mayor registro, medido en valor, anotaron las exportaciones mineras durante el año pasado.

De acuerdo con cifras del Banco Central, en 2012 los envíos de dicho sector totalizaron los US\$ 47.076 millones, monto levemente inferior al récord de 2011, cuando registraron una suma de US\$ 48.865 millones.

Dicho monto está fuertemente influenciado por las exportaciones de cobre, las que representaron el 91% del total de los productos mineros.

De hecho, los envíos de concentrado y cátodos del metal rojo alcanzaron los US\$ 42.723 millones, cifra que sólo ha sido superada por los US\$ 44.438 millones de 2011.

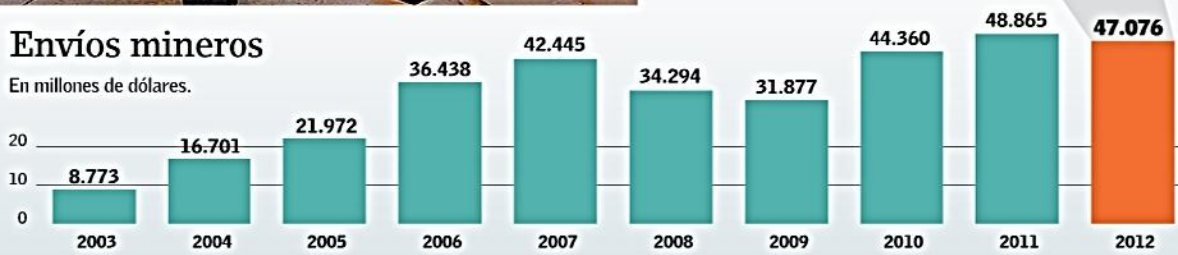
El alto registro del año pasado es explicado por los elevados precios que ha exhibido el cobre en los últimos dos años. Si en 2011 se alcanzó un nivel inédito promedio de US\$ 4 por libra, en 2012 el valor del commodity fue de US\$ 3,61 por libra, valor un 9,5% por debajo del anterior.

Según el ministro de Minería, Hernán de Solminihac, la fortaleza de los envíos del sector es reflejo de una fuerte demanda externa que sigue siendo impulsada por los países asiáticos, situación que se man-



Envíos mineros

En millones de dólares.



Fuente Banco Central

EL MERCURIO

9,5%
cayó el precio del cobre en 2012 en relación con el año récord que anotó el metal rojo en 2011, cuando promedió un valor de US\$ 4 por libra.

US\$ 9 mil millones
fue la recaudación fiscal por impuesto a las firmas mineras en 2012.

tendría durante 2013.

Para el académico del Centro de Minería UC, Gustavo Lagos, la producción de cobre durante 2012 también tuvo relación con el alto nivel de los envíos. En este

punto, el experto señala que el año que pasó anotó un incremento de 150 mil toneladas de cobre, lo que implicó una recaudación por exportaciones adicionales de US\$ 1.100 millones.

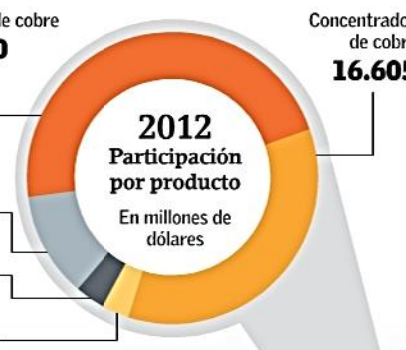
Cátodos de cobre
22.070

Concentrados de cobre
16.605

Otros
5.419

Hierro
1.348

Oro
1.634



2012
Participación por producto
En millones de dólares

Esta cantidad, dice Lagos, vino a mitigar la pérdida que generó la caída del precio del cobre en el valor de las exportaciones de 2012 en relación con los despachos de 2011.

2013 al alza

Pero esta tendencia de montos récord en exportaciones mineras no sería exclusiva de 2011 y 2012. De acuerdo con las estimaciones de Lagos y el Gobierno, durante 2013 los envíos del sector deberían ser similares o superiores a los que registraron

en estos últimos dos años.

En este punto, el ministro sostiene que todos los informes que manejan prevén un precio promedio del cobre levemente inferior al registrado en 2012.

"Esta situación más una mayor producción deberían generar un monto de exportaciones similar a las sumas alcanzadas durante los últimos dos años", afirma De Solminihac.

Por su parte, Gustavo Lagos va más allá con su estimación. El experto proyecta que las exportaciones mineras podrían superar en 2013 incluso los registros

Ingresos fiscales caen por costos

Si bien la diferencia entre las exportaciones mineras de 2011 versus los envíos de 2012 fue leve, la brecha en los ingresos fiscales no fue menor.

El ministro de Minería, Hernán de Solminihac, afirma que mientras el año antepasado se obtuvieron casi US\$ 12 mil millones en recaudación para el Estado, en 2012 dicha cifra sólo alcanzó los US\$ 9 mil millones.

Las razones de esta diferencia tienen relación con el aumento de costos que está enfrentando la minería, dice el ministro. Ejemplo de lo anterior es que varios yacimientos ya están operando con un costo neto a cátodo de más de US\$ 2 por libra, cifra que tiene en alerta a la industria.

En este último punto, los altos precios de la energía y la caída en las leyes de producción han impactado las utilidades de las compañías mineras, provocando la merma en la recaudación por concepto de impuesto.

"Claramente la industria está enfrentando un escenario de altos costos que repercute en una menor cantidad de ingresos fiscales desde la minería", dice De Solminihac.

récord alcanzados en 2011.

Esto último, impulsado por un crecimiento de la producción nacional de cobre en torno a 450 mil toneladas adicionales. Lagos precisa que yacimientos como Collahuasi subirán en 100 mil toneladas la producción de cobre, mientras que Codelco Norte lo hará en 65 mil toneladas y Los Bronces en 50 mil toneladas.

"Según todos los informes el precio del cobre debería mantenerse en estos niveles o ser superior. Eso sumado a una mayor producción podría dar con exportaciones récord", dice Lagos.